

NEU

Infrarot (IR) Heizstrahler für horizontale Wand- und Deckenmontage, ausgestattet mit einer IR-Halogenröhre. Ausgelegt für sofortige Erwärmung. Kann dank der hohen Schutzart gegen Wasser (IP65) auch bei ungünstigen Witterungsbedingungen im Freien installiert werden.

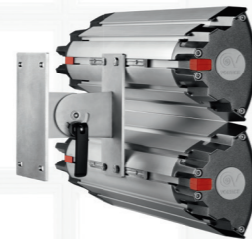
- Hocheffektiver Halogenröhrenstrahler, geeignet für den Einsatz in offenen und ungeschützten Bereichen. Besonders hoher Schutz gegen Wasser und Staub (IP65).
- Hochflexible Installation: Das Gerät kann auch im Freien in nicht abgedeckten Bereichen, horizontal an der Wand oder an der Decke oder vertikal an der Wand installiert werden. Eine breite Palette an Zubehör ermöglicht auch die Installation an einem mobilen Standaufsteller (PALOLOGIKO) sowie die Installation von 2 THERMOLOGIKA SOLEIL SYSTEM mit speziellen Wandhalterungen parallel oder in Serie mit einem gemeinsamen Montagepunkt.
- Der Neigungswinkel des installierten Produkts kann geändert werden, um die Ausrichtung des bestrahlten Bereiches zu optimieren.

ANM. Dieses Produkt ist nicht als alleinige Raumheizung geeignet.

Halterung aus Stahlblech. Die 5 Nuten auf der Rückseite des Produkts ermöglichen eine Änderung des Neigungswinkels des installierten Produkts, um den Wärmebereich zu optimieren.



[1]



Wandhalterung zur parallelen Befestigung der Heizstrahler

[2]



Wandhalterung zur seriellen Montage der Heizstrahler

Spezielle Halterungen ermöglichen die Installation von 2 THERMOLOGIKA SOLEIL SYSTEMEN nebeneinander oder in Serie angeordnet, unter Beibehaltung eines einzigen Montagepunktes.



TECHNISCHE MERKMALE

- 1 Modell.
- Gehäuse aus eloxiertem Aluminium, das eine ansprechende Optik mit der nötigen mechanischen Festigkeit vereint. Durch die 5 horizontalen Vertiefungen erweist sich das Gerät als besonders installationsflexibel, da es je nach Installationsart geeignet ausgerichtet werden kann.
- Elektropoliertes Edstahlgitter.
- Seitenwände aus Aluminiumdruckguss, die dem IR-Strahler als Fassung dienen und die speziell konzipiert wurden, um den Schutz gegen Wasser (Schutzart IP65) zu gewährleisten. Kabeldurchführungen und Dichtungen sind hitzebeständig.
- Seiten aus Aluminiumdruckguss mit Polyester-Silikon-Lackierung verleihen eine hohe mechanische und thermische Festigkeit.
- Gitter aus elektropoliertem Edelstahl AISI 304 (beugt der Entstehung klassischer Farbänderungen durch die hohen Temperaturen vor), dient als Stoßschutz der Lampe und verhindert mögliche Kontakte, die Personen- und Sachschäden verursachen können. Darüber hinaus sorgt das Gitter für die richtige Lenkung der IR-Strahlung und mindert eine unerwünschte Streuung.
- Infrarotstrahler mit je nach Bedarf regelbarer Leistung bis maximal 1.500 W, gekennzeichnet durch eine besonders hohe thermische Leistung und hohe Anlaufgeschwindigkeit (über die 90% der maximal abgestrahlten Leistungsspitze wird in weniger als 1 Sekunde erreicht) und lange Lebensdauer (5.000 h).
- Reflektor aus Hochglanz-Aluminium: mit Computersimulation errechnetes und konzipiertes Profil sorgt für eine hohe, gleichmäßige Konzentration der Wärmestrahlung zur Gewährleistung eines korrekten und gleichmäßigen Komfortbereichs.
- Decken- oder Wandmontagebügel aus Blech für eine sichere und feste Verankerung des Produkts an der Montageoberfläche, der des Weiteren die korrekte Neigungseinstellung ermöglicht.
- Vorbereitet für den Anschluss eines externen Dimmers mit IR-Fernbedienung (optional), zur Anpassung der Wärmekleistung an den jeweiligen Bedarf.
- Die Klemmleiste für den elektrischen Anschluss befindet sich an der linken Seite.
- Per Dimmer nach dem jeweiligen Ist-Bedarf verstellbare Heizleistung.
- Schutzart IP65, staub- und strahlwassergeschützt.
- Schutzklasse I (Erdung erforderlich).



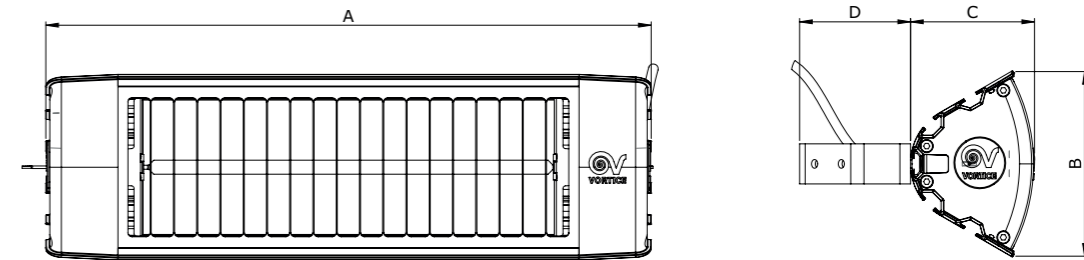
TECHNISCHE DATEN

PRODUKTE	ART-NR.	V~50/60HZ	W	A	KG
THERMOLOGIKA SOLEIL SYSTEM	70070	220-240	1500	6.3	2.3

TECHNISCHE DATEN GEMÄSS VERORDNUNG 1188/2015/EU

	REFERENZPARAMETER	MASSEINHEIT	THERMOLOGIKA SOLEIL SYSTEM
Speichergeräte mit Zündflamme	-	-	nein
Geräte mit Standby-Modus	-	-	nein
Saisonale Energieeffizienz der Raumheizung	η_{s}	%	35
WÄRMELEISTUNG			
Nenn-Wärmeleistung	P_{nom}	kW	1.5
Mindest-Wärmeleistung (Richtwert)	P_{min}	kW	1.5
Maximale Dauer-Wärmeleistung	$P_{max,c}$	kW	1.5
HILFSVERBRAUCH DER ELEKTRISCHEN ENERGIE			
Hilfsverbrauch der elektrischen Energie bei Nenn-Wärmeleistung	el_{max}	kW	0
Hilfsverbrauch der elektrischen Energie bei Mindest-Wärmeleistung	el_{min}	kW	0
Hilfsverbrauch der elektrischen Energie im Standby-Modus	el_{SB}	kW	0
ART DER WÄRMELEISTUNG/STEUERUNG DER UMGEBUNGSTEMPERATUR (NUR EINE OPTION ANGEBEN)			
Einphasig ohne Steuerung der Umgebungstemperatur	-	-	nein
Zwei- oder mehrphasig, manuelle, ohne Steuerung der Umgebungstemperatur	-	-	nein
Mit Steuerung der Umgebungstemperatur mit mechanischem Thermostat	-	-	nein
mit elektronischer Steuerung der Umgebungstemperatur	-	-	ja
mit elektronischer Steuerung der Umgebungstemperatur und Tages-Timer	-	-	nein
mit elektronischer Steuerung der Umgebungstemperatur und Wochen-Timer	-	-	nein
WEITERE STEUEROPTIONEN (MÖGLICHKEIT ZUR AUSWAHL MEHRERER OPTIONEN)			
Steuerung der Umgebungstemperatur mit Präsenzmelder	-	-	ja
Steuerung der Umgebungstemperatur mit Erfassung offener Fenster	-	-	nein
Steuerung mit Option der Fernsteuerung	-	-	ja
Adaptive Anlaufsteuerung	-	-	nein
Steuerung mit Begrenzung der Betriebszeit	-	-	nein
Steuerung mit Globe-Thermometer	-	-	nein

ABMESSUNGEN



PRODUKTE	A	B	C	D
THERMOLOGIKA SOLEIL SYSTEM	453	138	93	83

Angaben in mm

ZUBEHÖR AUF ANFRAGE

AUSFÜHRUNGEN	BESCHREIBUNG	CODE
	KIT PRL SYSTEM - Ermöglicht die übereinander liegende Installation von 2 THERMOLOGIKA SOLEIL SYSTEMEN. Das Kit enthält: 1 Wandhalterung, welche die serienmäßig mitgelieferten Wandhalterungen ersetzt und 1 Anschlussdose zur gleichzeitigen Stromversorgung der beiden Geräte über einen einzigen Anschluss an das Netzwerk.	21461
	KIT SR SYSTEM - Ermöglicht die Installation von 2 THERMOLOGIKA SOLEIL SYSTEMEN nebeneinander. Das Kit enthält: 1 Wandhalterung, welche die serienmäßig mitgelieferten Wandhalterungen ersetzt und 1 Anschlussdose zur gleichzeitigen Stromversorgung der beiden Geräte über einen einzigen Anschluss an das Netzwerk.	21460
	PALOLOGIKO SYSTEM - Ständer kompatibel mit 1, 2 oder 3 THERMOLOGIKA SOLEIL SYSTEM. Erhöht die Benutzerfreundlichkeit der Geräte, da sie von der Notwendigkeit einer festen Installation befreit werden. Alle angeschlossenen Einheiten können von der Unterseite oder Oberseite des Geräts über einen einzigen Zugang zum Stromnetz mit Strom versorgt werden. Die Nuten im Profil des Stützpfostens nehmen die Stromkabel auf und verbessern sowohl die Ästhetik als auch die Sicherheit der Installation. Der Einhängemechanismus ermöglicht die Einstellung des Neigungswinkels jedes einzelnen Geräts für ein noch angenehmeres Benutzererlebnis.	21433

A	B	ØC	D	ØE	F°	G
2535	650	245	2203 - 2107	448 - 982	0° - 90°	2657

Quote in mm